

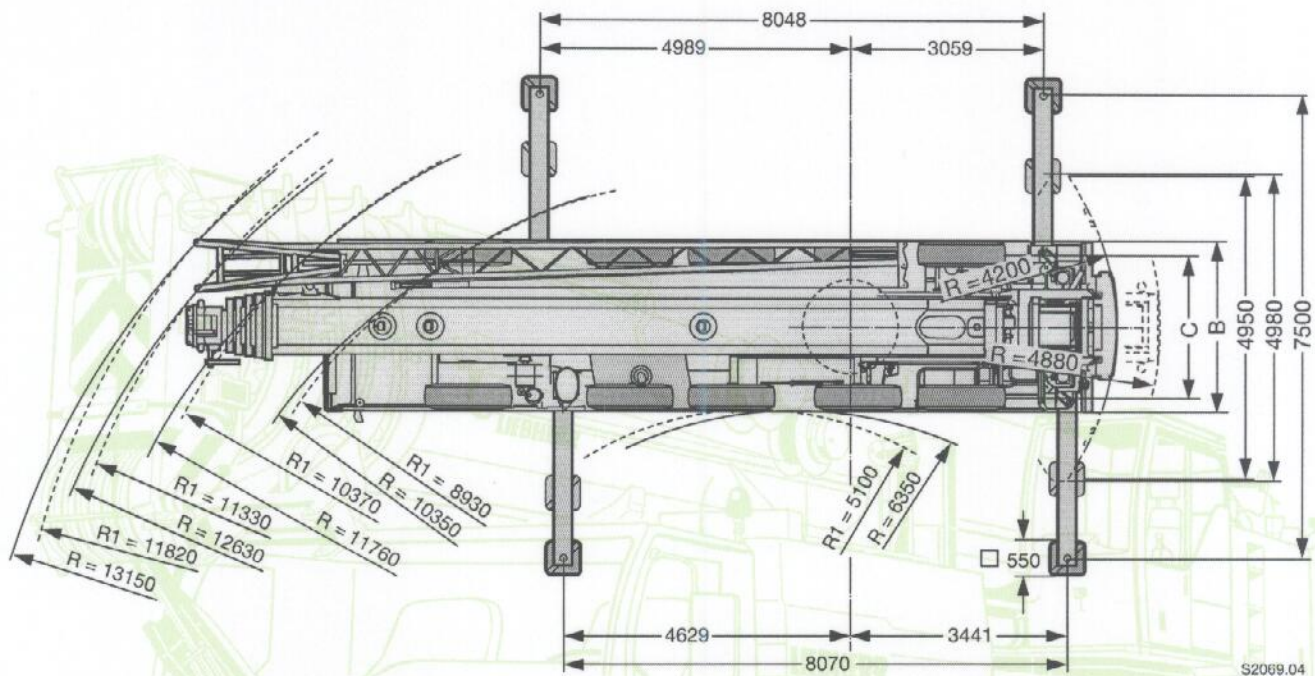
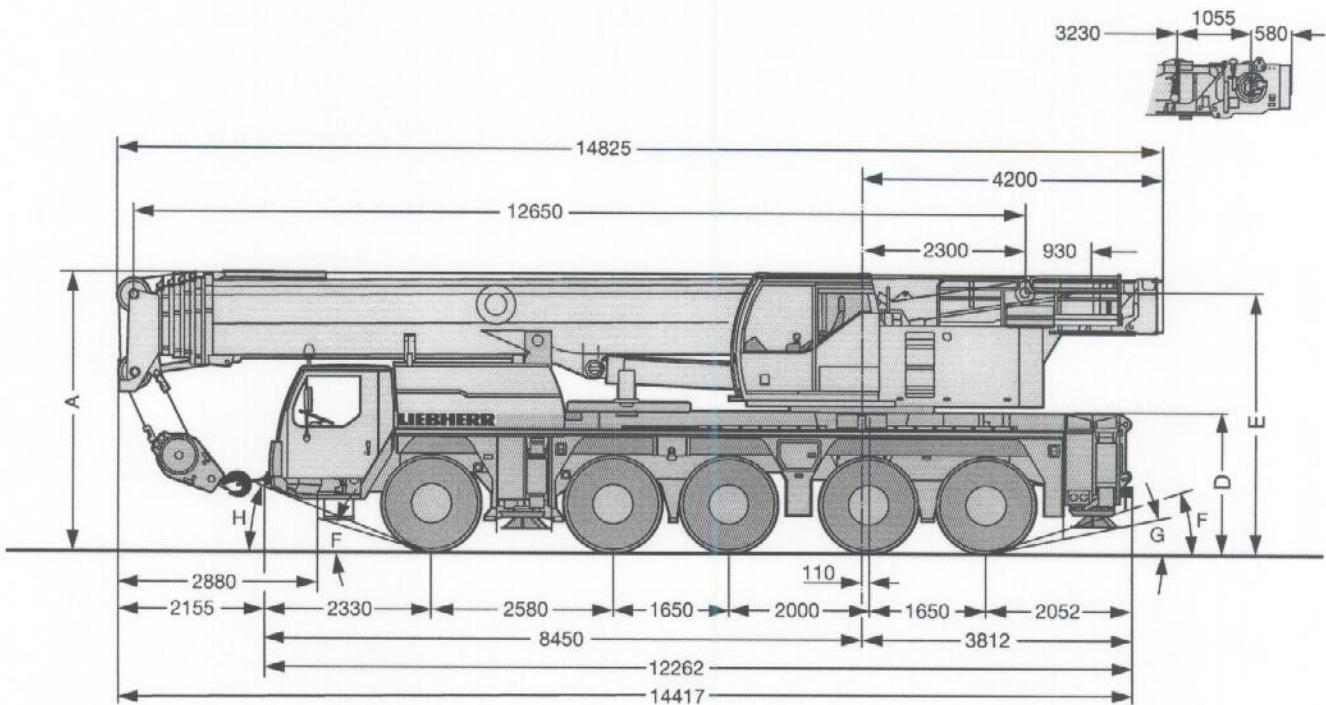
LAMMERTS GROEP

TABEL LTM 1130 160 ton

Kraan met 42 ton ballast en afgestempeld stempelbasis 8,00 x 7,50 m

Gieklengte Vlucht	12,7	17	21,4	25,7	30,1	34,4	38,8	43,1	47,5	50,5	51,9	54,9	56,2	60
2,5	160													
3	130	83												
3,5	92	83	82	70										
4	86	82	79	68	57									
4,5	80	77	74	66	56									
5	75	72	69	64	55	43,5								
6	67	64	62	60	52	42	32,5							
7	60	57	56	54	49	40,5	32	25						
8	53	51	51	48,5	47	39	31	24,5	19,6					
9	46,5	45	45	44,5	43,5	37,5	30	23,9	19,3	14,5	16			
10	37,5	40	40,5	40	40,5	36	28,6	23,4	18,9	14,5	16	12,8	13	
11		36	36	36	36,5	35	27,1	22,7	18,6	14,1	15,9	12,8	13	10,5
12		32,5	32,5	32,5	33	32,5	25,5	21,7	18,2	13,6	15,5	12,6	12,9	10,5
14		26,8	27,7	27,7	27,4	26,9	22,9	19,5	16,9	12,6	14,7	12	12,4	10,5
16			23,4	23,4	23,1	22,6	20,3	17,8	15,5	11,6	13,7	11,3	11,8	10,2
18			20,1	20	19,7	19,2	18,5	16,1	14,2	10,7	12,7	10,5	11,1	9,8
20				17,3	17	16,5	16,8	14,7	13	9,9	11,7	9,8	10,4	9,2
22				15,2	14,8	14,7	14,8	13,4	11,9	9	10,8	9,2	9,8	8,6
24					13	13,5	13	12	11	8,3	10	8,5	9,1	8,1
26					11,7	12	11,5	11	10	7,7	9,3	7,9	8,5	7,6
28						10,8	10,2	10	9,3	7,1	8,6	7,4	8	7
30						9,7	9,1	9,4	8,3	6,6	8	6,9	7,4	6,6
32						7,3	8,2	8,4	7,7	6,1	7,4	6,4	6,9	6,1
34							7,7	7,5	7,3	5,6	6,7	6	6,5	5,6
36							7,1	6,8	6,8	5,3	6,2	5,7	6,1	5,3
38								6,1	6,1	4,9	5,9	5,3	5,5	4,9
40								5,6	5,5	4,5	5,3	5	4,9	4,5
42									5	4,2	4,8	4,7	4,4	4,2
44									4,5	4	4,3	4,4	4	3,9
46										3,7	4	4	3,6	3,6
48										3,2	3,6	3,7	3,2	3,2
50												3,3	2,8	2,8
52												2,9	2,5	2,5
54														2,2
56														1,9

Maße
Dimensions
Encombremet • Dimensioni
Dimensiones • Габариты крана



R = Allradlenkung · All-wheel steering · Direction toutes roues · Tutti gli assi sterzanti · Dirección en todos los ejes · Поворот всеми колесами

	Maße · Dimensions · Encombremet · Dimensioni · Dimensiones · Размеры mm									
	A	A	B	C	D	E	F	G	H	
14.00 R 25	3950	3850	2750	2313	2000	3702	20°	12°	24°	
16.00 R 25	4000	3900	2750	2301	2050	3752	22°	14°	26°	
20.5 R 25	4000	3900	2850	2323	2050	3752	22°	14°	26°	

* abgesenkt · lowered · abaissé · abbassato · suspensión abajo · шасси осажено