

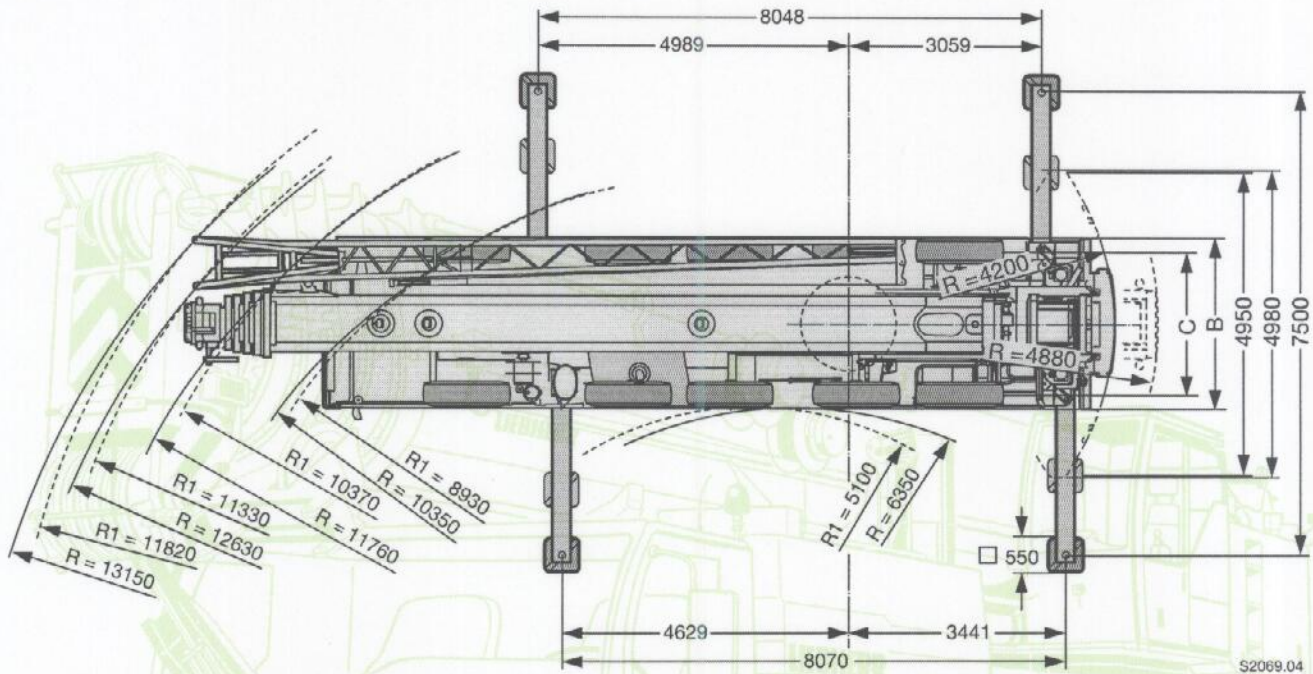
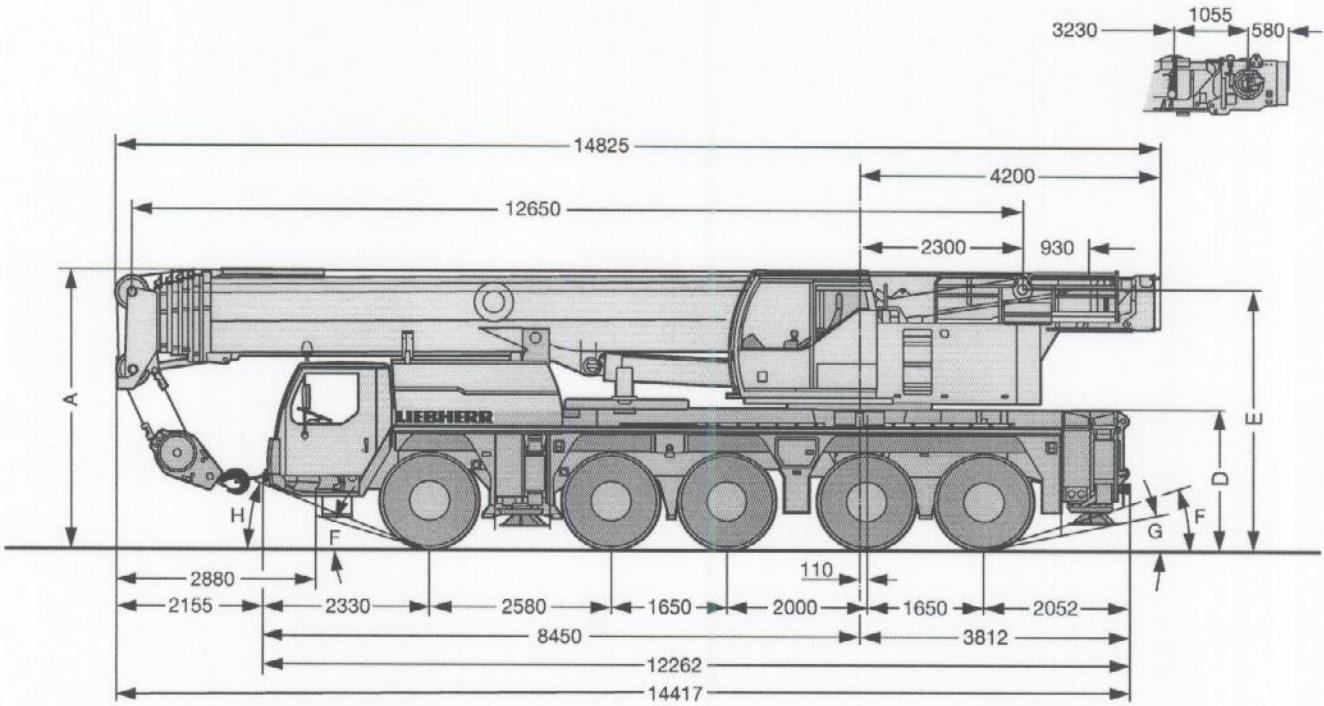
LAMMERTS GROEP

TABEL LTM 1130 120 ton

Kraan met 22,6 ton ballast en afgestempeld stempelbasis 8,00 x 7,50 m

Gieklengte Vlucht	12,7	17	21,4	25,7	30,1	34,4	38,8	43,1	47,5	50,5	51,9	54,9	56,2	60
2,5	120													
3	100	83												
3,5	92	83	82	70										
4	85	82	79	68	57									
4,5	78	77	74	66	56									
5	72	72	69	64	55	43,5								
6	61	62	62	60	52	42	32,5							
7	52	53	53	54	49	40,5	32	25						
8	45	45,5	46	47,5	47	39	31	24,5	19,6					
9	38,5	39,5	39,5	42	42,5	37,5	30	23,9	19,3	14,5	16			
10	33,5	34,5	35,5	37,5	37,5	35,5	28,6	23,4	18,9	14,5	16	12,8	13	
11		30	31	33,5	33	31,5	27,1	22,7	18,6	14,1	15,9	12,8	13	10,5
12		26,2	26,9	30	29,8	28,2	25,5	21,7	18,2	13,6	15,5	12,6	12,9	10,5
14		20,3	21	24,1	23,8	23	21,9	19,5	16,9	12,6	14,7	12	12,4	10,5
16			16,8	19,6	19,3	18,9	19,3	17,5	15,5	11,6	13,7	11,3	11,8	10,2
18			13,9	16,3	16,1	16,7	16,2	15,1	14,2	10,7	12,7	10,5	11,1	9,8
20				13,8	14,4	14,1	13,6	13,2	12,3	9,9	11,7	9,8	10,4	9,2
22				11,8	12,4	12,1	11,7	11,9	11,1	9	10,7	9,2	9,8	8,6
24					10,8	10,5	10,7	10,3	10	8,3	9,3	8,5	9,1	8,1
26					9,5	9,2	9,4	9	9,1	7,7	8,6	7,9	8,2	7,6
28						8,4	8,3	8,2	7,9	7,1	7,8	7,4	7,2	7
30						7,7	7,4	7,3	7,1	6,6	6,9	6,9	6,4	6,2
32						6,9	6,6	6,5	6,3	6,1	6	6,1	5,5	5,5
34							6	5,8	5,5	5,6	5,3	5,3	4,8	4,8
36							5,3	5,2	4,9	4,9	4,6	4,7	4,2	4,1
38								4,6	4,3	4,4	4,1	4,1	3,6	3,6
40								4,1	3,8	3,9	3,6	3,6	3,1	3,1
42									3,4	3,4	3,1	3,2	2,7	2,7
44									3	3	2,7	2,8	2,3	2,3
46										2,6	2,3	2,4	1,9	1,9
48										2,3	2	2,1	1,6	1,6
50												1,8	1,3	1,3
52												1,5	1	1

Maße
Dimensions
Encombremet • Dimensioni
Dimensiones • Габариты крана



R = Allradlenkung · All-wheel steering · Direction toutes roues · Tutti gli assi sterzanti · Dirección en todos los ejes · Поворот всеми колесами

	Maße · Dimensions · Encombremet · Dimensioni · Dimensiones · Размеры mm									
⊙	A	A	B	C	D	E	F	G	H	
		100 mm*								
14.00 R 25	3950	3850	2750	2313	2000	3702	20°	12°	24°	
16.00 R 25	4000	3900	2750	2301	2050	3752	22°	14°	26°	
20.5 R 25	4000	3900	2850	2323	2050	3752	22°	14°	26°	

* abgesenkt · lowered · abaissé · abbassato · suspensión abajo · шасси осажено