

LAMMERTS GROEP

TABEL LTM 1220 180 ton

Kraan met 44 ton ballast en afgestempeld stempelbasis 8,90 x 8,30 m

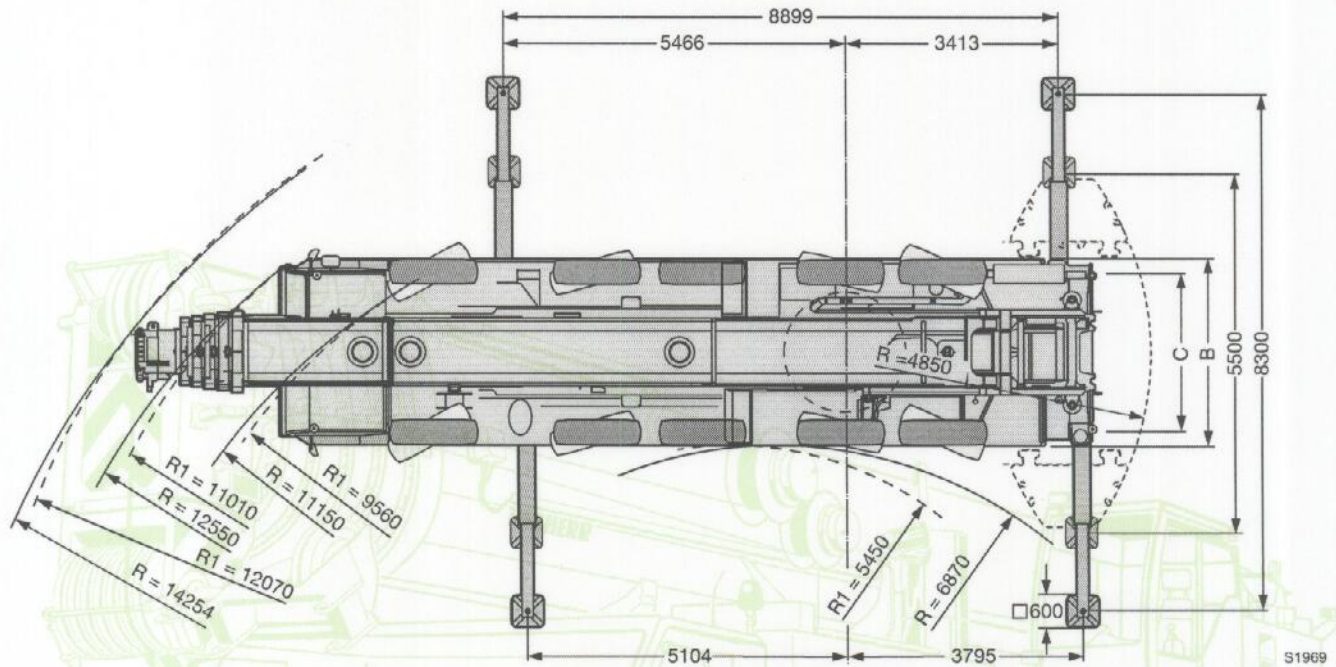
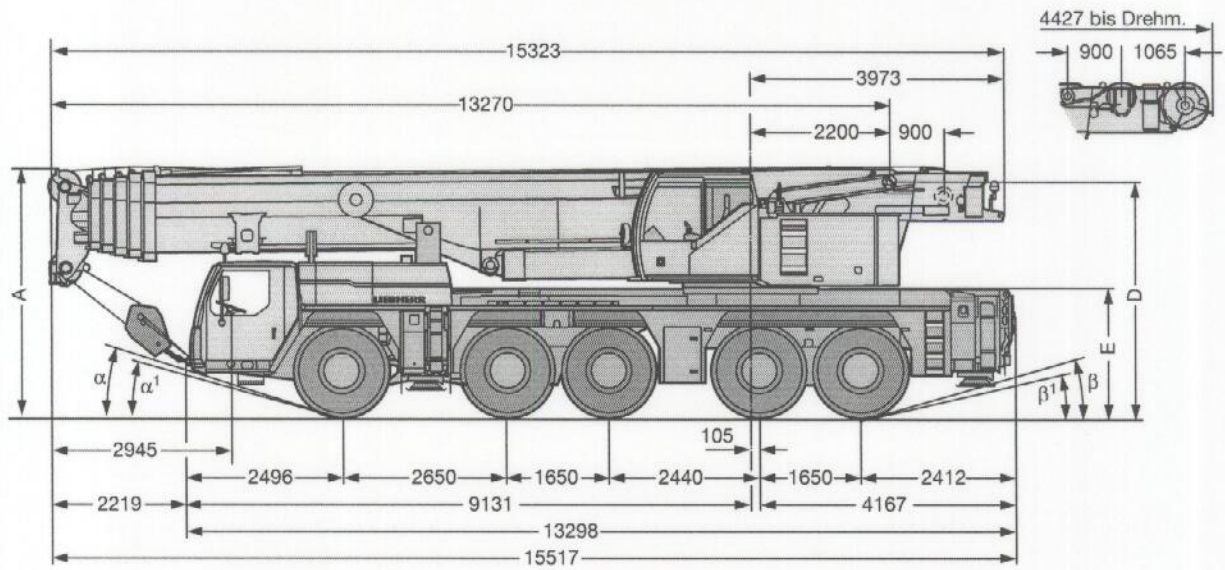
Gieklengte Vlucht	13,3	17,6	21,9	26,2	30,5	34,8	39,1	43,4	47,7	52	56,3	60
2,5	180											
3	152	135	135									
3,5	140	135	135	126								
4	130	129	129	126								
4,5	121	121	120	117	103							
5	113	113	112	109	102							
6	99	99	99	97	95	81						
7	87	87	87	87	81	78	58					
8	75	76	76	74	71	66	55	46,5				
9	65	66	66	65	61	57	52	44,5	37,5			
10	56	57	58	57	54	50	47,5	42,5	36	30		
12		44	44,5	45	43	40	39	37,5	33,5	28,3	24,1	20
14		35	35,5	35,5	35	34	33	31	29,9	26,3	22,7	19,2
16			29	29	28,6	29,5	27,8	26,3	25,9	24,4	21,2	18,1
18			24,2	24,2	24,1	24,6	23,8	23,7	22,2	21,5	19,8	17,1
20				21,4	20,4	20,9	21,2	20,6	19,7	18,9	18,2	16
22				18,5	17,6	18,2	18,3	17,7	17,6	17	15,9	15
24				15,7	15,3	16,4	16	16	15,6	15	14	13,9
26					14,1	14,5	14,1	14,1	13,8	13,4	12,4	12,3
28					12,9	12,9	12,7	12,5	12,2	11,8	11	10,9
30						11,5	11,3	11,1	10,8	10,4	9,7	9,7
32						10,4	10,2	10	9,6	9,3	8,7	8,6
34							9,2	9	8,6	8,2	7,6	7,7
36							8,3	8	7,7	7,3	6,7	6,8
38								7,2	6,8	6,4	5,9	6
40								6,5	6,1	5,7	5,1	5,2
42									5,5	5	4,4	4,5
44									4,9	4,4	3,9	3,9
46										3,9	3,3	3,4
48										3,4	2,8	2,9
50											2,4	2,5
52											2	2,1
54												1,7
56												1,4

Maße

Dimensions

Encombremet • Dimensioni

Dimensiones • Габариты крана



R₁ = Allradlenkung • All-wheel steering • Direction toutes roues • Tutti gli assi sterzanti • Dirección en todos los ejes • Поворот всеми колесами

	Maße • Dimensions • Encombremet • Dimensioni • Dimensiones • Размеры mm										
⊙	A	A 150 mm*	B	C	D	E	α	α ₁	β	β ₁	
14.00 R 25	3950	3800	3000	2563	3700	2000	18°	14°	15°	12°	
16.00 R 25	4000	3850	3000	2551	3750	2050	20°	16°	17°	14°	
20.5 R 25	4000	3850	3100	2573	3750	2050	20°	16°	17°	14°	

* abgesenkt • lowered • abaissé • abbassato • suspensión abajo • шасси осажено