

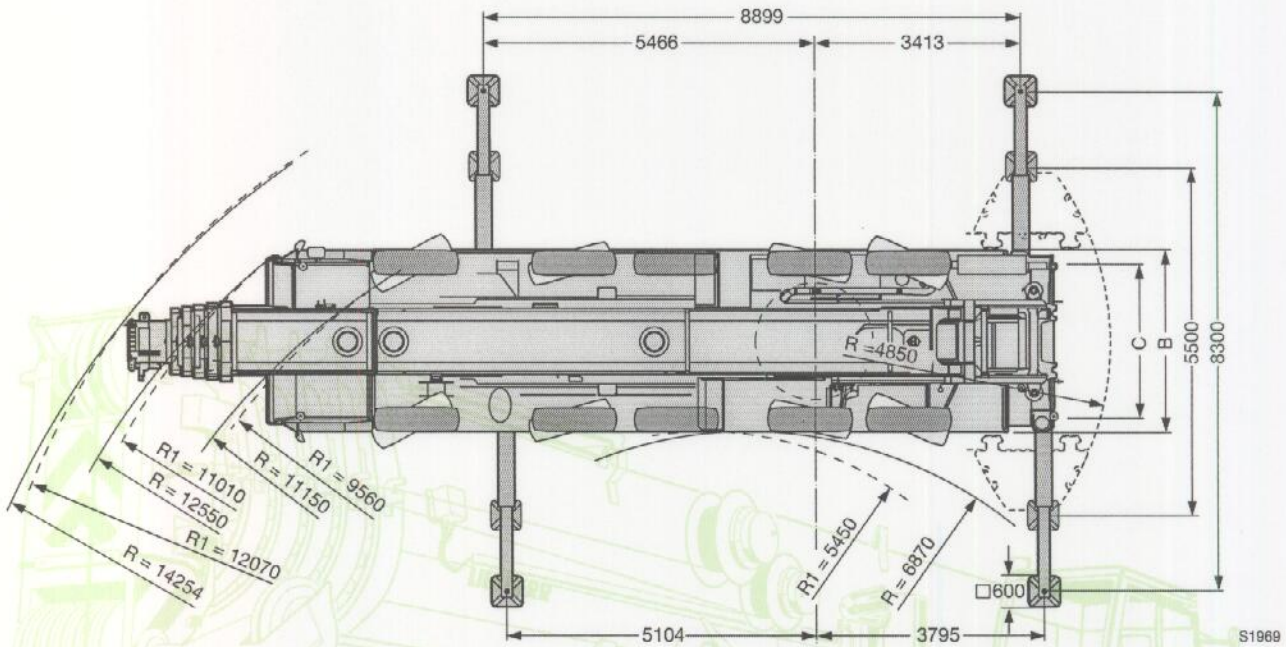
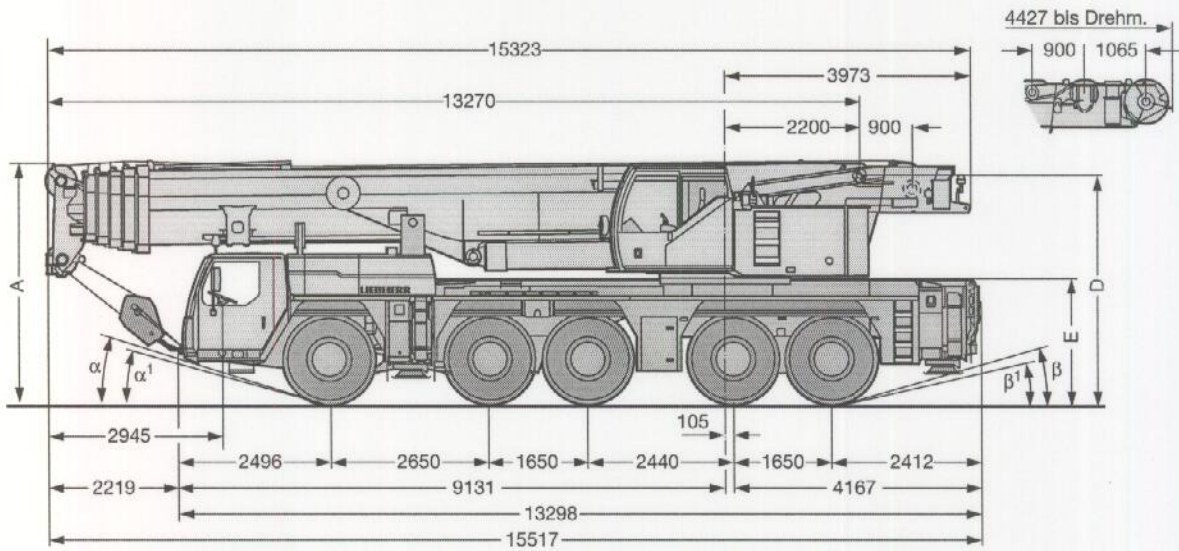
LAMMERTS GROEP

TABEL LTM 1220 200 ton

Kraan met 54 ton ballast en afgestempeld stempelbasis 8,90 x 8,30 m

Gieklenkte	13,3	17,6	21,9	26,2	30,5	34,8	39,1	43,4	47,7	52	56,3	60
Vlucht												
2,5	200											
3	152	135	135									
3,5	140	135	135	126								
4	130	130	129	126								
4,5	121	121	120	117	103							
5	113	113	112	109	102							
6	100	100	100	97	95	81						
7	88	89	89	87	85	79	58					
8	78	79	79	79	77	75	55	46,5				
9	69	70	70	70	70	65	52	44,5	37,5			
10	61	62	62	62	61	58	48,5	42,5	36	30		
12		48,5	49,5	49,5	49	46	42	38,5	33,5	28,3	24,1	20
14		39	40	40	39,5	38	36	34,5	30,5	26,3	22,7	19,2
16			33	33	32,5	32	32	30,5	27,9	24,4	21,2	18,1
18			27,8	27,8	27,4	28,2	27,5	26,1	25,3	22,6	19,8	17,1
20				23,7	23,3	24,1	23,4	22,6	22,5	21,1	18,5	16
22				20,5	20,2	20,8	20,2	20,6	19,8	19,3	17,4	15
24				15,7	17,8	18,3	18,5	18	17,3	17,3	16,3	14,2
26					15,7	16,1	16,4	15,8	15,8	15,4	14,9	13,3
28					14	14,6	14,6	14,1	14,1	13,9	13,3	12,5
30						13,5	13,1	13,1	12,5	12,4	11,9	11,8
32						12,3	11,8	11,8	11,5	11,1	10,6	10,7
34							10,7	10,7	10,3	10	9,4	9,6
36							9,9	9,7	9,4	9	8,4	8,5
38								8,8	8,5	8,1	7,5	7,6
40								8,1	7,6	7,2	6,6	6,8
42									6,9	6,5	5,9	6
44									6,3	5,8	5,3	5,4
46										5,3	4,7	4,8
48										4,7	4,1	4,2
50											3,7	3,7
52											3,2	3,3
54												2,9
56												2,5

Maße
Dimensions
Encombremet • Dimensioni
Dimensiones • Габариты крана



R = Allradlenkung · All-wheel steering · Direction toutes roues · Tutti gli assi sterzanti · Dirección en todos los ejes · Поворот всеми колесами

	Maße · Dimensions · Encombremet · Dimensioni · Dimensiones · Размеры mm										
⊙	A	A	B	C	D	E	α	α_1	β	β_1	
14.00 R 25	3950	3800	3000	2563	3700	2000	18°	14°	15°	12°	
16.00 R 25	4000	3850	3000	2551	3750	2050	20°	16°	17°	14°	
20.5 R 25	4000	3850	3100	2573	3750	2050	20°	16°	17°	14°	

* abgesenkt · lowered · abaissé · abbassato · suspensión abajo · шасси осажено